



Une histoire, un défi, un trek

Les Breizh'Elles



Sommaire

- ◆ Portraits P.3
- ◆ Notre histoire P.4
- ◆ Découvrez le Trek « **Elles Marchent** » P.5
 - Une aventure 100% féminine
 - Un parrain pour les trekkeuses
 - La solidarité au cœur de l'action
- ◆ Devenez notre partenaire P.8
 - Pourquoi
 - Les différentes formules de sponsoring
- ◆ Notre budget, le prix de l'engagement P.10
- ◆ Contacts P.11
- ◆ Votre Bulletin de souscription P.12

Portraits



Catherine

50 ans, mariée, 3 garçons.

Responsable des engagements et des risques au sein d'une banque Coopérative qui soutient l'Economie Sociale et Solidaire.

Enthousiaste, bienveillante, besoin de me surpasser et impatiente de rencontrer de belles personnes.

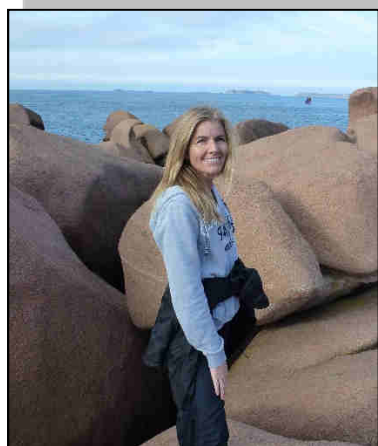


Catherine

48 ans, mariée, 1 garçon.

Gestionnaire de clientèle au sein d'une banque du secteur du Bâtiment et des travaux Publics.

Combative, bout en train, persévérante. Aventurière dans l'âme et l'envie furieuse de vivre cette aventure humanitaire.



Véronique

50 ans, mariée, 2 filles.

Co-gérante d'une entreprise de services à la personne.

Energique, authentique j'aime aller à la rencontre des autres pour échanger sur les histoires, les cultures et coutumes de chacun. Réaliser un défi à caractère sportif et solidaire m'anime tout particulièrement.



Céline

42 ans, 3 garçons.

Médecin, spécialisée dans le traitement de la douleur.

Prête à relever tous les défis, toujours à bloc. Besoin de m'évader et de vivre cette aventure de solidarité.

Notre Histoire

Nous sommes 4 mamans sportives, qui nous côtoyons de temps en temps. Au fil de nos rencontres, notre complicité s'installe et très vite nous nous découvrons des points communs, comme l'aventure, le dépassement de soi, le partage, les voyages, la découverte d'autres cultures, l'authenticité ...

En mai 2019, l'appel du trek s'impose à nous. Les valeurs communes qui nous animent font que naturellement notre choix se porte sur le trek « **Elles Marchent** » crée par l'association Les défis du cœur. Nous sommes animées par cette même envie de vivre une aventure humaine et féminine basée sur la simplicité, la solidarité, et le dépassement de soi.

Cette aventure est aussi pour nous le moyen de déconnecter de nos vies occidentales, si trépidantes, en nous recentrant sur l'essentiel et de nourrir pendant quelques jours tous nos sens au milieu de paysages somptueux.

Nos vies respectives nous offrent de belles histoires à raconter mais nous avons également des blessures encrées en nous. Nous voulons nous rendre utiles et associer le moment de solidarité destiné au Défi du cœur à celui de la fondation Rey Leroux en marchant chaque jour au profit des enfants atteints d'un handicap moteur.

Alors oui, nous sommes prêtes à ranger nos précieux téléphones au placard, à abandonner notre GPS sans lequel nous ne mettons plus un orteil dehors, et à laisser notre moitié ainsi que nos enfants au bercail.

Cette belle aventure sportive et humaine, tournée vers le partage et la solidarité, nous nous y préparons depuis plusieurs mois.

Découvrez le Trek : Elles marchent »

Le trek « **Elles Marchent** », trek d'orientation par équipe associé à une action solidaire, a été créé en 2016 par l'association le Défi du Cœur, sous l'initiative de Corine Peron qui en est la présidente.

Une aventure 100% féminine

Le concept

C'est un TREK international d'orientation **100% féminin**, avec **100 équipes de 4 filles** et avec **15 nationalités** représentées.

C'est une course d'orientation en **4 étapes** dans le Sahara Marocain à l'ancienne **sans GPS** et avec seulement **une carte et une boussole**.

C'est un TREK avec un suivi des participantes grâce au système de géolocalisation **SMALTRACK**.

C'est un TREK avec une dimension **solidaire, humaine** et **environnementale** très forte.

Le défi sportif

Une course en 4 étapes d'environ 25/30 km chacune. 3 bornes dispersées dans le désert sont à découvrir sur chaque étape, ainsi que le bivouac du soir, en s'aidant simplement d'une carte et d'une boussole. Le GPS est interdit.

C'est une chasse au trésor au sein d'un véritable défi sportif.

Au passage de chaque borne, chaque équipe doit répondre à une question culturelle sur le Maroc, ou un QCM, ou encore relever un défi particulier, tout cela dans un temps imparti. Chaque bonne réponse permet à l'équipe de marquer des points supplémentaires.

L'équipe gagnante sera celle qui aura obtenu le maximum de points.



Les Grandes étapes du Trek Elles Marchent 2020

- 6 Mars** : Vol Paris Orly / Errachidia - Transfert vers le 1^{er} Bivouac à 2h30 de route - Vérifications administratives - Briefing sportif
- Du 7 au 10 Mars** : Les 4 épreuves de marche d'orientation dans le désert avec nuit en Bivouac
- 11 Mars** : La Journée de **SOLIDARITÉ**
- Du 12 au 13 Mars** : Transfert vers Erfoud - Soirée de clôture - Remise des prix et Vol retour Errachidia/Paris

Un Parrain pour les trekkeuses



ARNAUD ASSOUMANI, PARRAIN DU TREK ELLES MARCHENT 2020

Sportif ? Bien sûr. De haut niveau ? Encore mieux... **Multi médaillé Paralympique.**

Arnaud est un Athlète français • Champion Paralympique • Double champion du Monde • Recordman du Monde de Saut en longueur.

Un très grand sportif mais pas seulement ! Chevalier de la légion d'honneur et engagé, Il est animé par des **valeurs** que nous défendons tout au long de cette aventure : la confiance, le travail, le dépassement de soi, le partage, la simplicité, la solidarité, l'ouverture, la bienveillance.

Pour lui, le sport est un formidable outil d'innovation sociale, afin de faciliter le vivre ensemble et de partager des valeurs positives.

C'est aussi un serial Entrepreneur avec sa société de production audiovisuelle et de musique, il s'investit aussi dans la recherche de prothèse connectée afin d'améliorer la vie des personnes appareillées et de prothèses imprimées en 3D.

Arnaud Assoumani est un athlète accompli : le saut en longueur est sa discipline de prédilection. Qu'elles soient de bronze, d'argent ou d'or, Arnaud poursuit son rêve de médailles et de devenir champion Paralympique en 2020 à Tokyo ! Son palmarès est impressionnant : **12** fois médaillé en handisport entre 2006 et 2017, dont médaille de bronze en saut en longueur au championnat de France en salle en 2010 en "valide".

La solidarité au cœur de l'action

Dans l'ADN du Trek Elles Marchent, la solidarité est profondément ancrée. L'aventure est à la fois collective, humaine et généreuse.

Chaque année les trekkeuses « Elles Marchent » s'engagent pour une cause.

Le dernier jour du trek est consacré à cette cause. Les missions sont décidées en fonction des priorités et des besoins locaux en concertation avec des responsables marocains.

Chaque événement doit être accompagné d'une action solidaire avec comme exemples celles des éditions précédentes :

- La construction d'une maison pour une famille de nomades à Jdaïd. La plantation d'une palmeraie de 124 palmiers.
- La restauration d'un mur d'enceinte de l'école de Jdaïd en pisé.
- La création d'une fresque dans la classe de l'école et association du village d'Ouzina, ainsi que la plantation de palmiers dans le jardin des habitants du village.
- La construction de fours à pain au village de Jdaïd.



L'association le Défi du Cœur c'est aussi ce grand projet

La mise en place une structure itinérante financée par l'association afin d'organiser une éducation populaire pour les enfants non scolarisés. En atteignant les enfants là où ils vivent, l'école mobile représente une solution alternative à long terme.

Cette **école nomade** a pour objectif d'accueillir des enfants de 6 à 11 ans afin de leur fournir un enseignement du CP au CM2. L'implantation de cette école nomade est localisée à une distance maximale de 15 km des lieux de vies des familles. Des *pikala* (vélos) sont mis à la disposition des enfants pour leur permettre de se rendre plus rapidement à l'école.



Devenez notre partenaire

« Action • Partage • **Solidarité** • Equipe • **Entraide** • Dépassement de soi
• **Sport** • Persévérance • Découverte • **Défi** »

Notre association de loi 1901, à but non lucratif a été créée afin de permettre une totale transparence vis-à-vis de nos partenaires.

Pourquoi ?

Si nous nous adressons à vous aujourd'hui c'est que nous sommes convaincues que nous partageons les mêmes valeurs.

Les missions de notre association « **les Breizh'elles** » se déroulent sur deux territoires :

Tout d'abord au Maroc en collaboration avec l'association « **Le défi du Cœur** » à travers l'action solidaire réalisée à la fin du trek afin d'aider au développement de la population locale.

Et dès notre retour en France, car nous voulons profiter de notre participation à ce trek pour soutenir financièrement l'association **REY LEROUX** à la **BOUEXIERE** (35).

Cette association a été fondée en 1908 avec pour missions principales :

- D'accompagner, de soigner, de mener des actions au profit des enfants en situation de handicap moteur.
- De veiller à offrir aux enfants accueillis, les soins et scolarités, dans un projet d'accompagnement global et personnalisé, en lien avec la famille.

Nous voulons contribuer à trouver des moyens pour soulager le quotidien des enfants, développer des actions de prévention afin de réduire ou retarder l'apparition de complications et de préserver leur bien-être.



Les différentes formules de sponsoring

En fonction de votre structure, votre entreprise et du budget que vous pourrez allouer à notre projet, nous vous proposons plusieurs possibilités pour nous soutenir.

| | |
|----------------------|--|
| Le pack Audace | : 7 460 € - Votre logo 30x10cm sur les 4 coéquipières x 2 |
| Le pack Folie | : 4 000 € - Votre logo 30x10cm sur les 4 coéquipières |
| Le pack Enthousiaste | : 2 000 € - Votre logo 20x7cm sur 4 coéquipières |
| Le pack défi | : 1 000 € - votre logo 15X7cm |
| Le pack solidaire | : 500 € - votre logo 10X7cm |
| Le pack partage | : de 1 à 499 € - Votre présence sur Facebook et Instagrame |

Nous pourrions justifier de l'utilisation de chaque don reçu et rédiger bien entendu des factures au nom des sociétés donatrices.

*Quelle que soit l'option que vous choisirez, nous vous **garantissons** la présence de votre logo sur nos vêtements pendant la totalité du trek et sur nos supports de communication.*

*Il n'y a pas de petits dons mais seulement de grands cœurs
et chaque geste compte*

Les avantages du sponsoring

En France, les sommes versées par les entreprises sont considérées comme des dépenses destinées à promouvoir l'image de leur entreprise et sont **déductibles** de leur revenu imposable art 39.1.7 du CG des impôts.

Notre budget, le prix de l'engagement

Participer à cet événement sportif, évidemment cela a un coût

Tout d'abord, les frais d'inscription qui comprennent toute l'organisation sportive et la logistique du trek, le dispositif de sécurité, qui permet de géolocaliser en temps réel tous les équipes et accompagnants (mécaniciens, médecins, ostéopathes) pour soigner 24h/24h petits bobos et petits ennuis.

| | |
|--------------------------------|-----------------|
| Frais d'inscription | 7 460 € |
| Frais de journée d'information | 360 € |
| Stage d'orientation | 760 € |
| Kit d'orientation | 540 € |
| Équipements | 1.500 € |
| Total | 10.620 € |

Si vous croyez en notre projet et si vous souhaitez participer à une aventure sportive, solidaire et insolite, emboîtez-nous le pas !

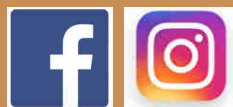


Contacts

| | | |
|---------------------|--|----------------|
| Catherine Buniowski | : cathcops@gmail.com | 06 62 02 19 93 |
| Catherine Douard | : douard.catherine@gmail.com | 06 28 92 39 74 |
| Véronique Leroy | : ayvero.leroy@wanadoo.fr | 06 89 33 05 55 |

www.treckellesmarchent.com

Suivez avec nous la préparation des trekkeuses,
Retrouvez les partenaires,
Vivez notre aventure en temps réel



Vous pouvez également faire un don sur LITCHI

www.leetchi.com : association **Les Breizh'elles 67**



Votre bulletin de souscription

Par la présente, nous nous engageons à verser la participation de€
à l'association « LES BREIZH'ELLES », située à

(1) Par chèque N°

(1) Par Virement en date du / /

Raison sociale :

Nom du responsable :

Adresse :

Code postal :

Ville :

Site internet :

Fait à :

Le / /

Signature précédée de la mention « lu et Approuvée »

Cachet de la société (obligatoire) +

(1) : Rayer la mention inutile

Nous vous remercions pour votre attention et pour l'aide que vous pourrez nous apporter.



