

# RAPPORT D'ACTIVITÉS DE LA DIRECTION

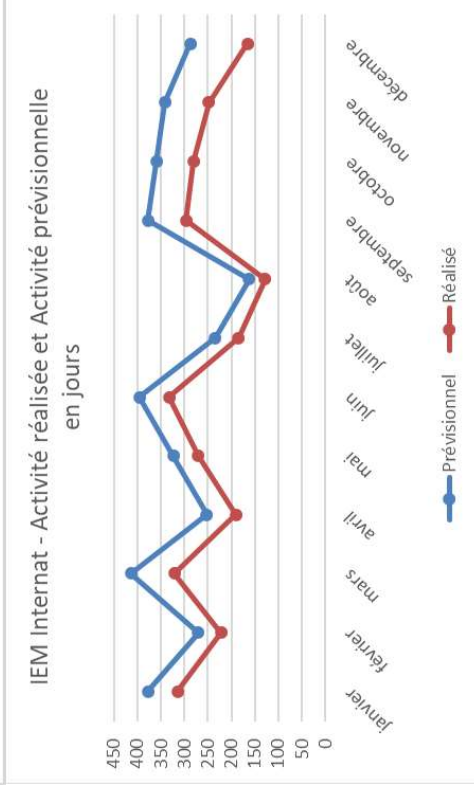
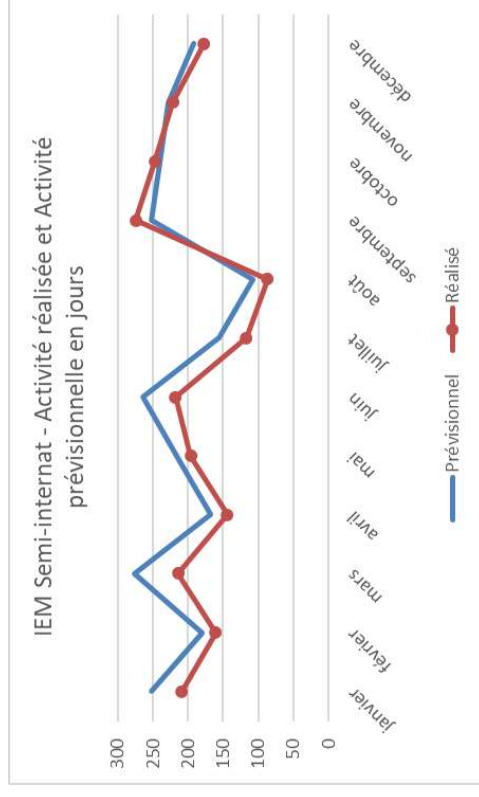
Mickaël BRANDEAU  
Jean-François DIETRICH



## RAPPORT D'ACTIVITE

### IEM :

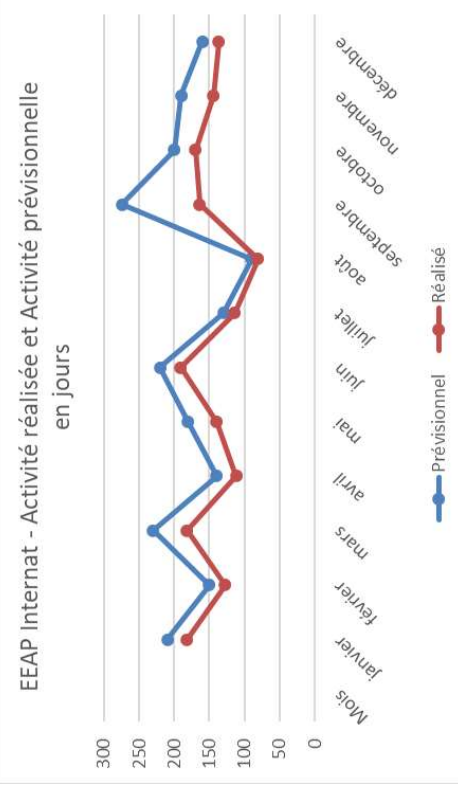
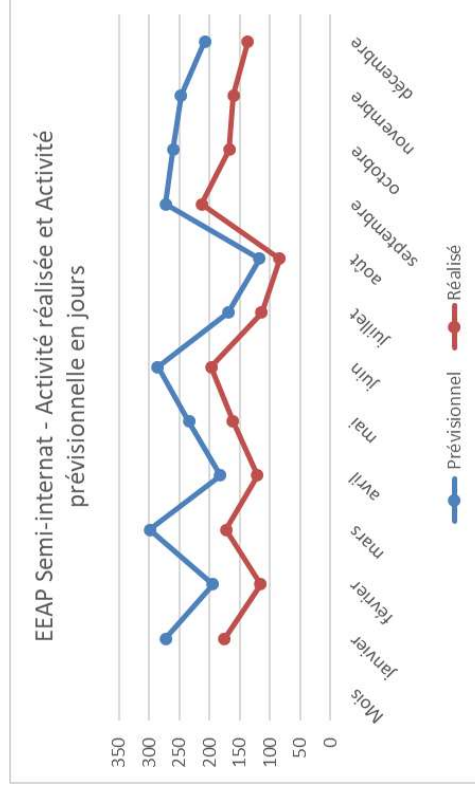
- Pour l'année 2023, l'IEM présente un taux d'activité de 88.81% pour le semi-internat et 77.57% pour l'internat.
- Au 31/12/2023, 26 jeunes sont accueillis au sein de l'IEM pour les 30 places autorisées.
- 6 sorties ont eu lieu en cours d'année :
- 2 entrées ont eu lieu fin août 2023.



## RAPPORT D'ACTIVITE

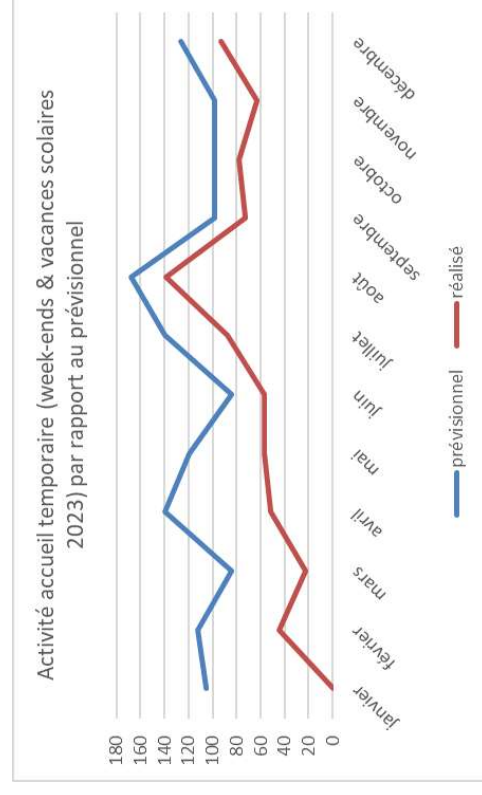
### EEAP :

- L'EEAP présente un taux d'activité de 66.48% en semi-internat et de 81.64% en internat.
- Ce taux d'activité ne prend pas en compte les absences pour maladie et hospitalisation qui sont fréquentes chez ce public.
- Des outils de suivi ont été mis en place à partir de septembre 2023. Ces données pourront être prises en compte à partir de l'année 2024.
- Au 31/12/2023, 21 jeunes sont accueillis au sein de l'EEAP sur les 23 places autorisées.
- 2 sorties ont eu lieu début septembre 2023 avec l'ouverture du SAJ MAS de Liffré et 2 entrées ont été effectuées fin août 2023.



### Accueil temporaire :

- L'accueil temporaire de week-ends et de vacances scolaires a réouvert en février 2023 suite à une fermeture courant août 2022.
- Au total, ce sont 768 journées qui ont été réalisées pour une capacité de 1 344 journées, soit un taux d'activité de 56% sur l'ensemble de l'année 2023 (59,8% de février à décembre avec une évolution à partir d'août - taux d'activité de 75% d'août à décembre 2023).



### **SESSAD :**

- L'activité du SESSAD en 2023 est de 5 719 actes.
- Au 31/12/2023, 34 enfants sont accompagnés par le service ; 1 entrée a été effectuée début janvier 2024.
- 4 sorties ont été réalisées dans l'année avec une durée médiane d'accompagnement de 3 ans et 2 mois.
- Le SESSAD est confronté à une problématique de liste d'attente, l'attente pour bénéficier d'un accompagnement étant aujourd'hui d'environ de 4 ans.

## EAM :

- Pour l'année 2023, l'EAM présente un taux d'activité de 96,56%
- Il n'y a pas de turn-over (environ 1 place tous les 18 mois)
- Les retours en famille diminuent
- La population vieillie
- Les soins augmentent et les activités doivent s'adapter aux capacités des personnes accueillies
- Au 31/12/2023, 26 adultes sont accueillis au sein de l'établissement
- Les âges vont de 22 à 67 ans
- 1 sortie ont eu lieu en début d'année qui a donné lieu à une entrée d'un jeune du secteur enfant de Rey Leroux

# MAS :

- Le Service d'Accueil de jour MAS a ouvert le 4 septembre 2023
- Au 31/12/2023, il accueillait 9 adultes sur 11 places
- Les âges vont de 20 à 54 ans
- Les personnes sont accueillies selon leurs besoins spécifiques (TSA ou polyhandicap moteur)
- Le service représente une étape dans un parcours car les familles recherchent des solutions d'hébergement
- Il n'y a pas de difficulté de Ressources Humaines sur le service